



TIEMME

RACCORDERIA GENERICA BĚŽNÉ TVAROVKY

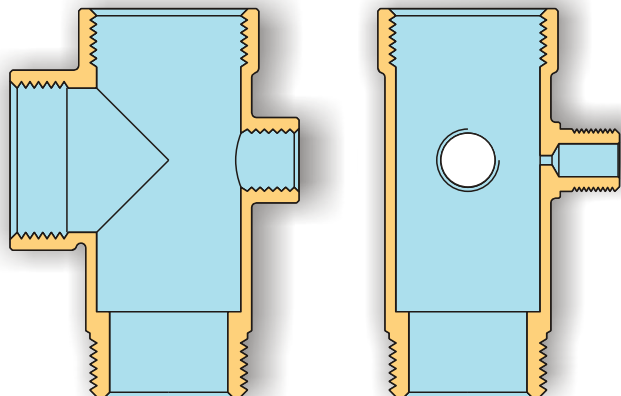
Série 1510

Raccordo generico 5 vie in ottone.

5-cestné běžné mosazné spojovací tvarovky.

Il raccordo 1510 rientra nella famiglia della raccorderia generica Tiemme e si adatta ad ogni tipo di impianto idraulico domestico e commerciale, applicazioni industriali ed agricole, impianti di riscaldamento, igienico sanitari e generalmente con ogni fluido non corrosivo. Sono inoltre idonei per l' utilizzo in sistemi a pannelli solari.

1510 je součástí řady běžných mosazných tvarovek, které jsou vhodné pro domovní a komerční instalace, průmyslové a zemědělské aplikace a obecně všechny neagresivní kapaliny. Tvarovky lze rovněž použít pro systémy solárních panelů.



Caratteristiche Tecniche

Temperatura max di esercizio: 200°C
-20°C
Temperatura min di esercizio: 30 bar
Pressione max di esercizio: femmina UNI ISO 228
Filettature: maschio UNI ISO 228

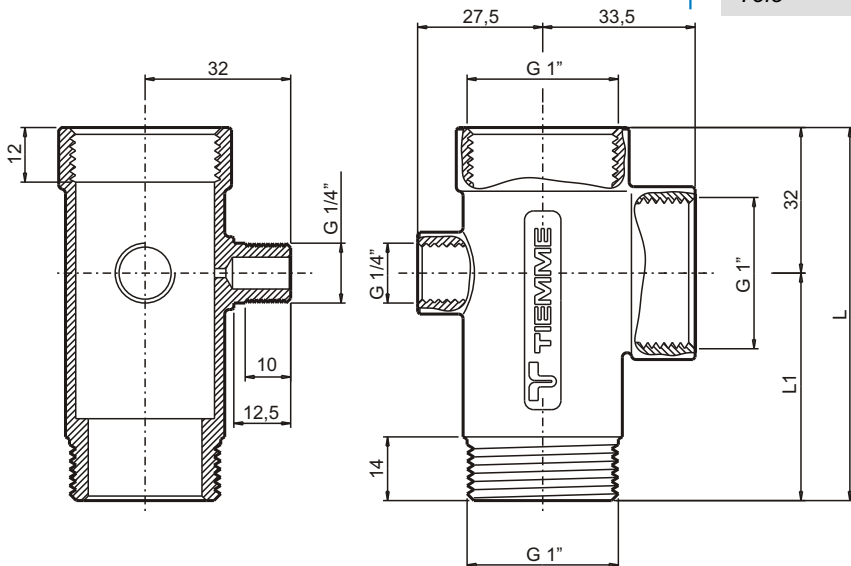
Technické specifikace

Maximální teplota: 200°C
Minimální teplota: -20°C
Maximální provozní tlak: 30 barů
Závity: vnitřní UNI ISO 228
vnější UNI ISO 228

Descrizione	Materiale	Trattamento
Corpo	Ottone CW617N - EN12165	-
Popis	Materiál	Povrchová úprava
Tělo	Mosaz CW617N - EN12165	-

Tabella dimensioni Rozměrová tabulka

CODICE / KÓD	L	L1
1510G057206	72	40
1510G058206	82	50
1510G059206	92	60



TIEMME Raccorderie S.p.A.
Via Cavallera 6/A (Loc. Barco) - 25045 Castegnato (Bs) - Italy
Tel +39 030 2142211 R.A. - Fax +39 030 2142206
info@tiemme.com - www.tiemme.com

